



Zeichenerklärung

Maximale Überflutungstiefe

- 5 - 10 cm
- 10 - 50 cm
- 50 - 100 cm
- > 100 cm

Maximale Fließgeschwindigkeit

- 0,2 - 0,5 m/s
- 0,5 - 2,0 m/s
- > 2,0 m/s

Risikoobjekte und Bereiche

- Besonders gefährdete öffentliche Straßen und Bereiche
- Gefährdete Verdolungen

Nachrichtliche Übernahme: Überflutungsausdehnung HWGK:

- Flusshochwasser HQ100

Orientierungshilfen

- Modellgebiet
- Arbeitsgebiet
- Gemeindegrenze
- Gebäude
- Tiefgaragen
- Gewässerläufe ohne SRGK - Erstellung
- Verdolung
- 10 m Höhenlinien

North Arrow

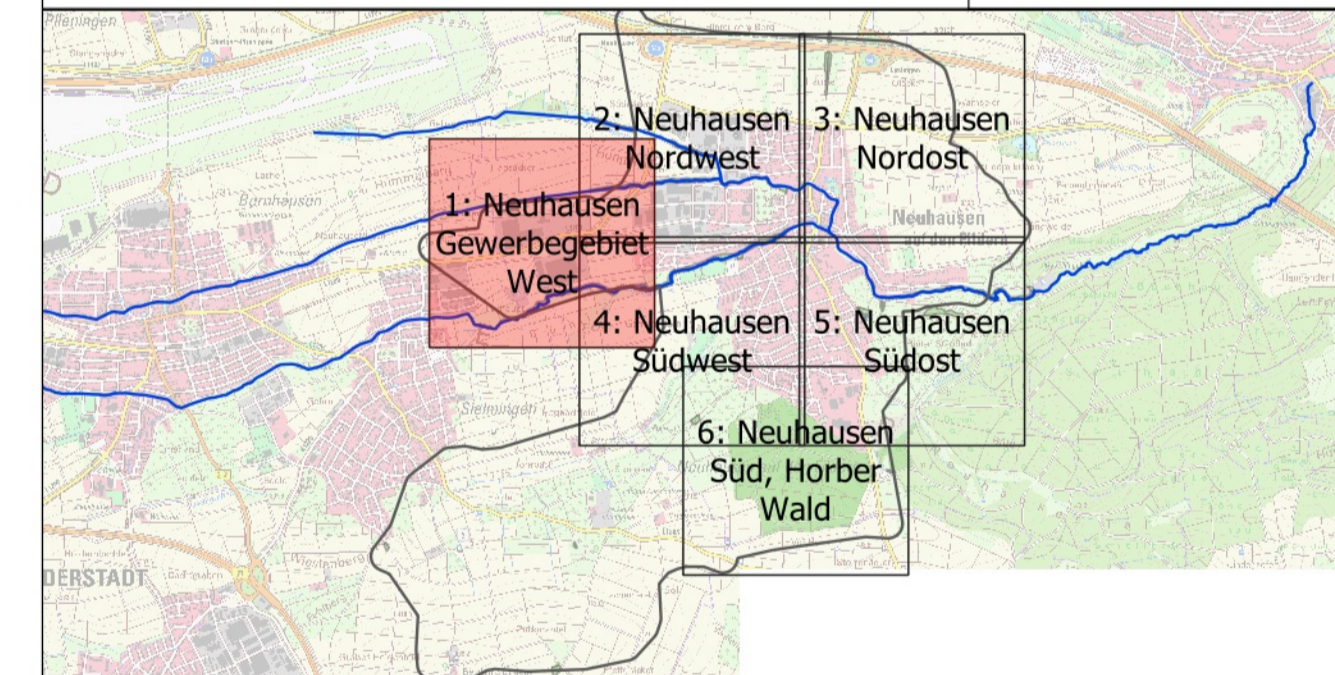
Starkregengefahrenkarte

Plan-Nr. 3.1

Abflusszenario:

Selten	
Außergewöhnlich	
Extrem	<input checked="" type="checkbox"/>

(Verschlammung eingetreten)



IBH Ingenieurbüro Heberle

Gartenstraße 91
72108 Rottenburg am Neckar
Tel.: 07472/951651-0
Fax: 07472/951651-3
info@buero-heberle.de
www.buero-heberle.de

Ingenieurbüro für Wasserwirtschaft und Siedlungsentwässerung

Auftraggeber:

Neuhausen

auf den Fildern

Projekttitle:

Starkregenrisikomanagement Gemeinde Neuhausen auf den Fildern

Kartenhintergrund: Landesamt für Geoinformation und Landesentwicklung Baden-Württemberg (LGL)

Dateiname: 8116047_UT_EXT_V_001 Papierformat: A1

M 1 : 2.500 0 50 100 150 200 250 m

Koordinatensystem: ETRS89

Stand: Oktober 2021