



Zeichenerklärung

Maximale Überflutungstiefe

- 5 - 10 cm
- 10 - 50 cm
- 50 - 100 cm
- > 100 cm

Maximale Fließgeschwindigkeit

- 0,2 - 0,5 m/s
- 0,5 - 2,0 m/s
- > 2,0 m/s

Risikoobjekte und Bereiche

- Besonders gefährdete öffentliche Straßen und Bereiche
- Gefährdete Verdolungen

Nachrichtliche Übernahme: Überflutungsausdehnung HWGK

- Flusshochwasser HQ 100

Orientierungshilfen

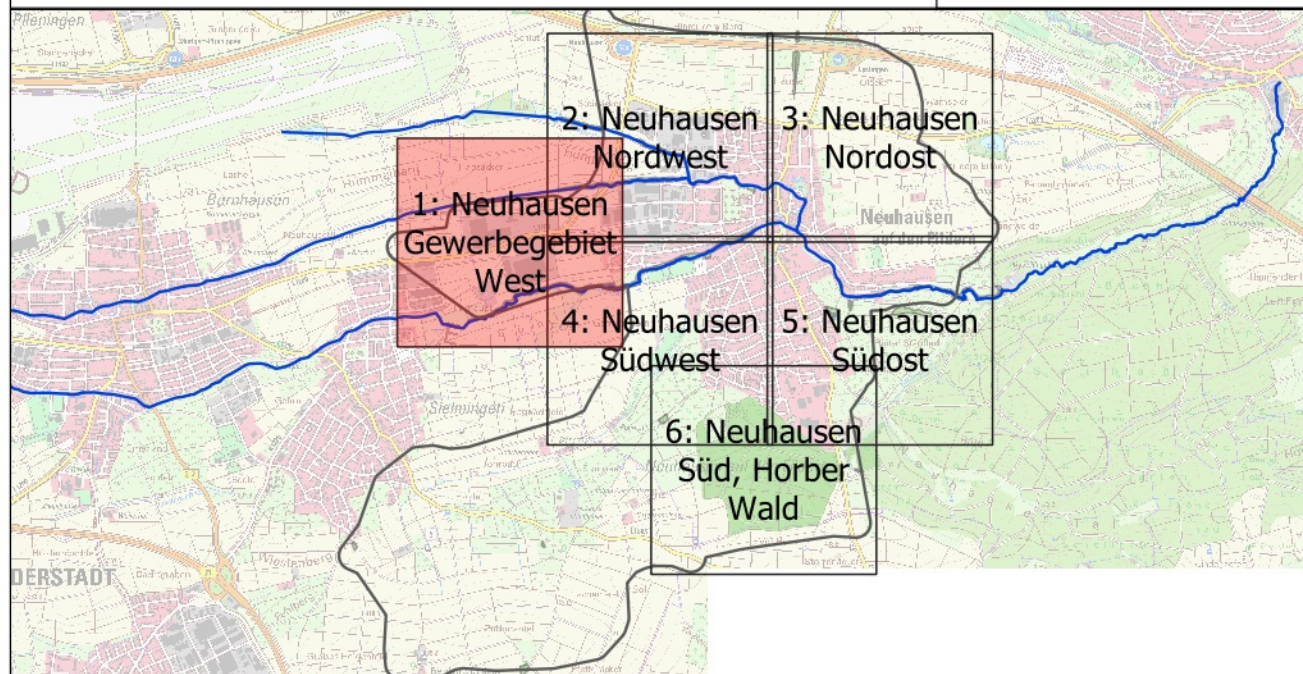
- Modellgebiet
- Arbeitsgebiet
- Gemeindegrenze
- Gebäude
- Tiefgaragen
- Gewässerläufe ohne SRGK - Erstellung
- Verdolung
- 10 m Höhenlinien



Starkregengefahrenkarte

Plan-Nr. 2.1	
Abflusszenario:	
Selten	
Außergewöhnlich	<input checked="" type="checkbox"/>
Extrem	
(Verschlammung eingetreten)	

Detailkarte 1



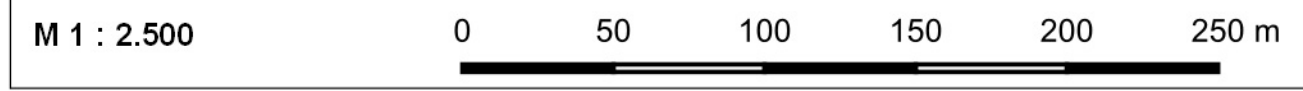
IBH Ingenieurbüro Heberle
 Gartenstrasse 91
 72108 Rottenburg am Neckar
 Tel.: 07472/951651-0
 Fax: 07472/951651-3
 info@buero-heberle.de
 www.buero-heberle.de

Auftraggeber:
Neuhausen
 auf den Fildern

Projekttitlel:
 Starkregenrisikomanagement
 Gemeinde Neuhausen auf den Fildern

Kartenhintergrund: Landesamt für Geoinformation und Landesentwicklung Baden-Württemberg (LGL)

Dateiname: _AUS_V_1 Neuhausen Gewerbegebiet West Papierformat: A1



Koordinatensystem: ETRS89

Stand: Oktober 2021